

3.40.05

Kód: SK 14

Příčky dvojité opláštěné

Jednoduchá konstrukce R-CW 75;
desky RB (A) nebo RF (DF)

Požární odolnost

až EI 120

Vzduchová
neprůzvučnost

R_w = až 56 dB

Maximální výška stěny

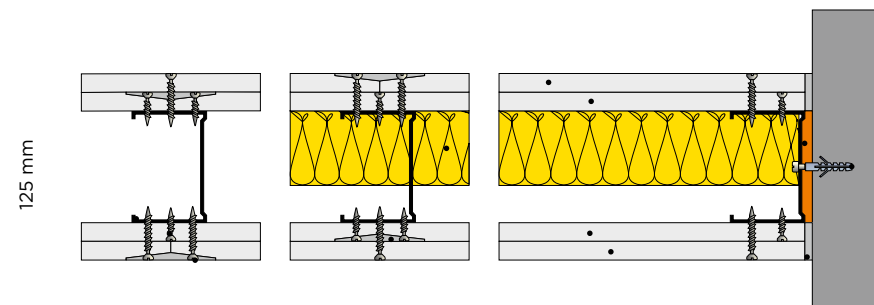
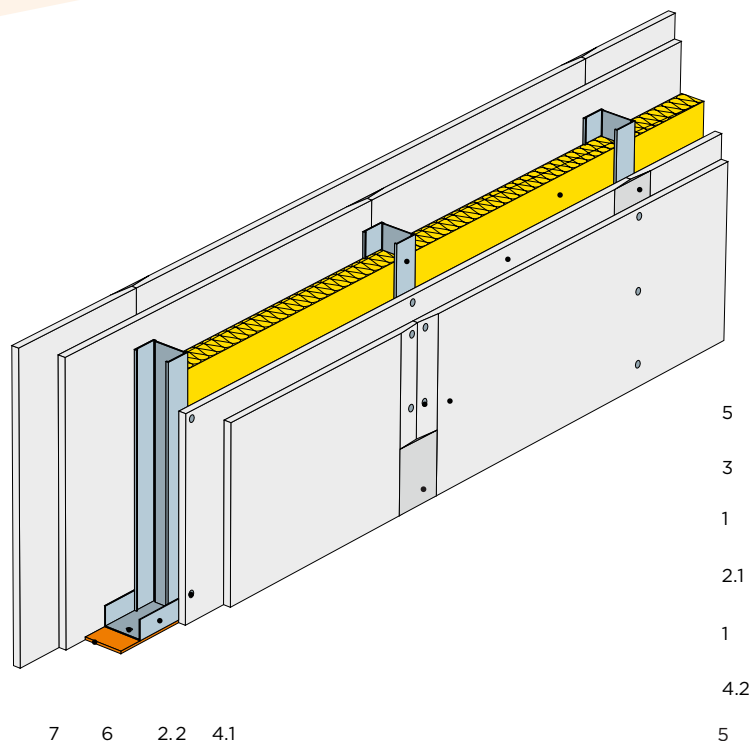
$H_{max} = 5\,000\text{ mm}$
(podle zvolené rozteče
R-CW profilů)

Hmotnost konstrukce

až 48 kg/m^2

Tloušťka stěny

125 mm



max. 625 mm

6

2.1 4.1 4.2 5 3 1 7 5

- | | |
|-------------------|--|
| Opláštění | 1. Sádkartonové desky  |
| Konstrukce | 2.1 Svislý profil R-CW 75 |
| | 2.2 Vodorovný profil R-UW 75 |
| Izolace | 3. Minerální izolace podle specifikace |
| Přípevnění | 4.1 Rychlošrouby  212/25 TN |
| | 4.2 Rychlošrouby  212/35 TN |
| | 6. Kotvení do obvodových konstrukcí |
| | 7. Napojovací těsnění |
| Tmelení | 5. Spáry zatmelené podle technologie  |

^{*)} Při vyšší vzdušné vlhkosti se místo desek RB (A), resp. RF (DF) použijí impregnované desky RBI (H2), resp. RFI (DFH2) nebo další impregnované desky.

Příčky dvojité opláštěné

Jednoduchá konstrukce R-CW 75; desky RB (A) nebo RF (DF)

3.40.05

Kód: SK 14

POPIS KONSTRUKCE

Kód konstrukce	Opláštění	Typ profilu	Tloušťka konstrukce	Hmotnost konstrukce
			(mm)	(kg/m ²)
SK 14	2x RB (A) 12,5	R-CW 75	125	39
SK 14	2x RB (A) 12,5	R-CW 75	125	39
SK 14	2x RF (DF) 12,5	R-CW 75	125	45
SK 14	2x RF (DF) 12,5	R-CW 75	125	48

POŽÁRNÍ ODOLNOST

Požární odolnost	Rozteč profilů (maximální)	Maximální výška místnosti		Minerální izolace	
	(mm)	Kategorie A	Kategorie B, C1-C4, D	Tloušťka	Objemová hmotnost
	(mm)	(mm)	(mm)	(mm)	(kg/m ³)
EI 45	625	5 000	5 000	přípustná bez požadavku	
EI 60	625	4 000	4 000	přípustná bez požadavku	
EI 60	625	5 000	5 000	přípustná bez požadavku	
EI 120	625	4 000	4 000	přípustná bez požadavku	

VZDUCHOVÁ NEPRŮZVUČNOST

Vzduchová neprůzvučnost R _w	Minerální izolace	
	Tloušťka	Objemová hmotnost
(dB)	(mm)	(kg/m ³)
53	50	15 ¹⁾
53	50	15 ¹⁾
56	60	15 ¹⁾
56	60	15 ¹⁾

